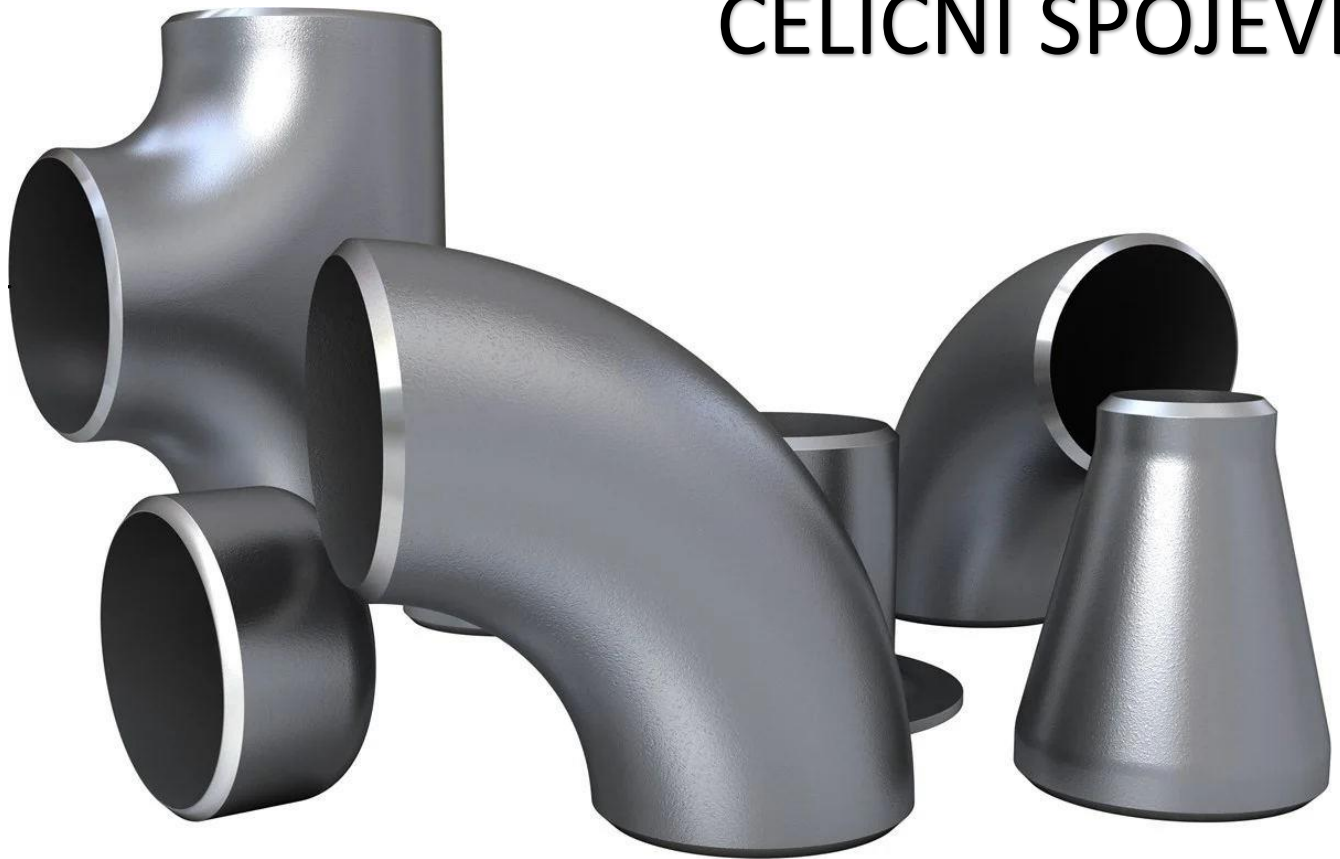


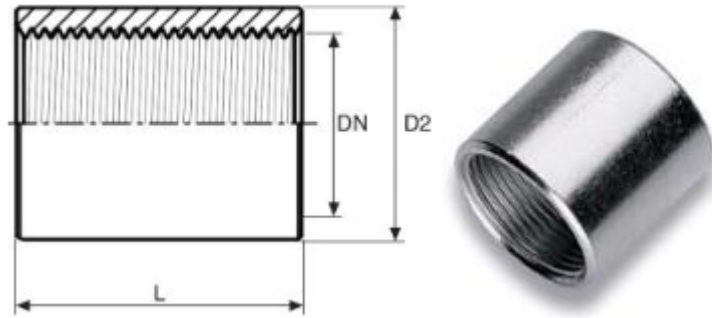
PROMAT doo

ČELIČNI SPOJEVI



- ČELIČNI SPOJEVI NA NAVOJ I VARENJE

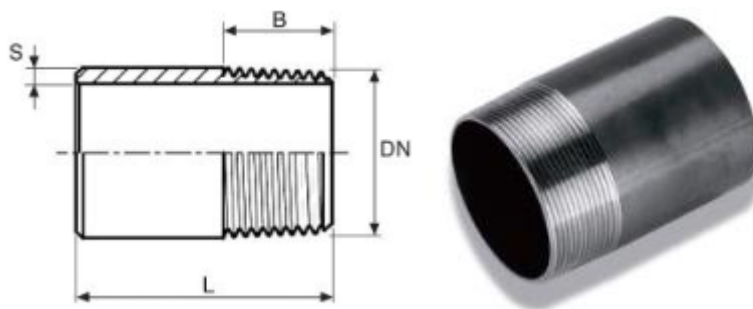
MUFNA (EN 10241 / DIN 2986)



DN	DN (inch)	D2(mm)
DN8	1/4"	18,5
DN10	3/8"	21,3
DN15	1/2"	26,4
DN20	3/4"	31,8
DN25	1"	39,5
DN32	5/4"	48,3
DN40	6/4"	54,5
DN50	2"	66,3
DN65	2½"	82
DN80	3"	95
DN100	4"	122
DN125	5"	147
DN125	6"	174

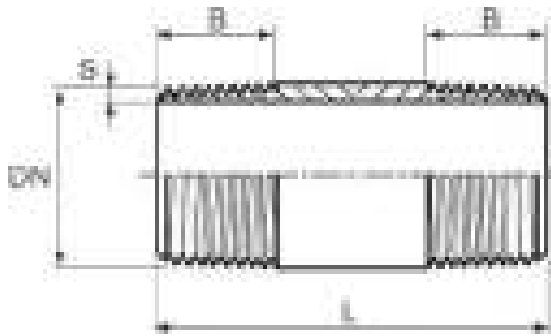
Materijal: P235TR1-S235 (St.37.0)

CIJEVNI NASTAVCI (EN10241 / DIN 2982)



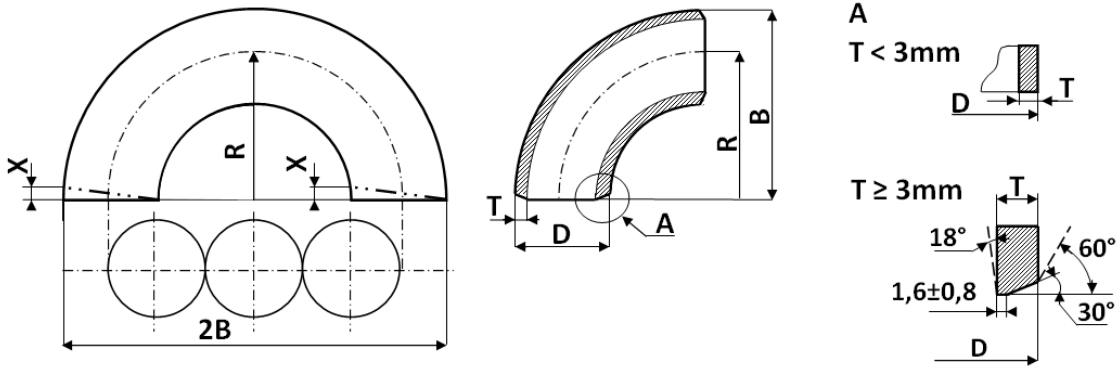
DN	DN (inch)	D2(mm)	S(mm)	B(mm)
L = 100 mm				
DN10	3/8"	17,0	2,0	11
DN15	1/2"	21,3	2,3	14
DN20	3/4"	26,9	2,3	16
DN25	1"	33,7	2,9	18
DN32	5/4"	42,4	2,9	20
DN40	6/4"	48,3	2,9	22
DN50	2"	60,3	3,2	24
DN65	2½"	76,1	3,6	25
DN80	3"	88,9	3,6	30
DN100	4"	114,3	4,2	35
DN125	5"	139,7	5,0	40
DN125	6"	168,3	6,5	40

DN	DN (inch)	D2(mm)	S(mm)	B(mm)
L = 150 mm				
DN10	3/8"	17,0	2,0	11
DN15	1/2"	21,3	2,3	14
DN20	3/4"	26,9	2,3	16
DN25	1"	33,7	2,9	18
DN32	5/4"	42,4	2,9	20
DN40	6/4"	48,3	2,9	22
DN50	2"	60,3	3,2	24
DN65	2½"	76,1	3,6	25
DN80	3"	88,9	3,6	30
DN100	4"	114,3	4,2	35
DN125	5"	139,7	5,0	40
DN125	6"	168,3	6,5	40



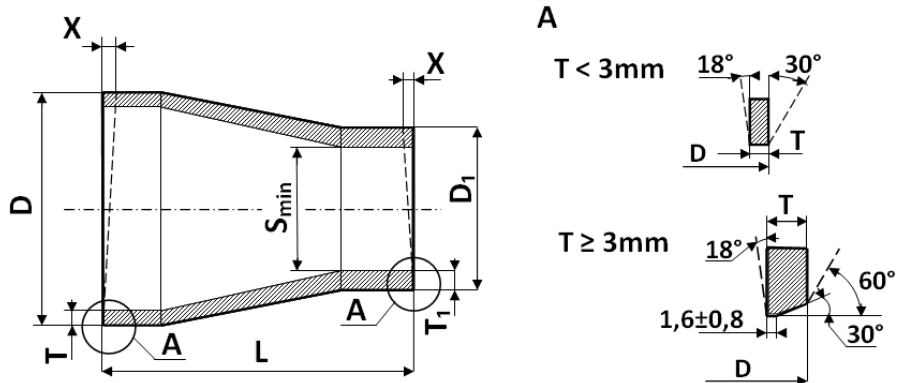
DN	DN (inch)	D2(mm)	S(mm)	B(mm)
L = 200 mm				
DN10	3/8"	17,0	2,0	11
DN15	1/2"	21,3	2,3	14
DN20	3/4"	26,9	2,3	16
DN25	1"	33,7	2,9	18
DN32	5/4"	42,4	2,9	20
DN40	6/4"	48,3	2,9	22
DN50	2"	60,3	3,2	24
DN65	2½"	76,1	3,6	25
DN80	3"	88,9	3,6	30
DN100	4"	114,3	4,2	35

CIJEVNI LUK EN10253-2A 90° R=1.5D



Dimenzija (mm)	Stjenka (mm)	DN	Radijus mm	Visina mm
17	1,8	10		
21,3	2	15	28	38
25,2	2			
26,9	2,3	20	29	43
30	2,6		33,5	48,5
31,8	2,6		35	51
33,7	2,6	25	38	56
38	2,6		45	64
42,4	2,6	32	48	69
44,5	2,6		51	73
48,3	2,6	40	57	82
51	2,6		63,5	88
57	2,9		72	100
60,3	2,9	50	76	106
63,5	2,9		82,5	114
70	2,9		92	127
76,1	2,9	65	95	133
82,5	3,2		107,5	149
88,9	3,2	80	114	159
101,6	3,6		133,5	184
108	3,6	100	142,5	196
114,3	3,6	100	152	210
121	4		170	230,5
127	4		175	238
133	4	125	181	247
139,7	4	125	190	260
152,4	4,5		215	
159	4,5	150	216	295
168,3	4,5	150	229	313

KONCETRIČNE REDUKCIJE EN10253-2

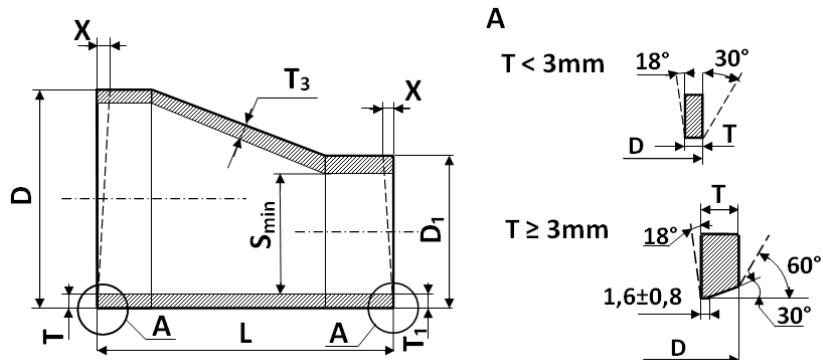


<i>D1</i> Ø (mm)	<i>D2</i> Ø (mm)
21,3	17,2
26,9	21,3
26,9	17,2
33,7	26,9
33,7	21,3
33,7	17,2
38,0	33,7
38,0	31,8
38,0	30,0
38,0	26,9
42,4	33,7
42,4	30,0
42,4	26,9
42,4	21,3
44,5	38,0
44,5	33,7
44,5	31,8
48,3	42,4
48,3	38,0
48,3	33,7
48,3	30,0
48,3	26,9
48,3	21,3
57,0	48,3
57,0	44,5
57,0	42,4
57,0	38,0
57,0	33,7
57,0	26,9
57,0	21,3
60,3	48,3
60,3	44,5
60,3	42,4
60,3	38,0
60,3	33,7
60,3	30,0
60,3	26,9

<i>D1 Ø (mm)</i>	<i>D2 Ø (mm)</i>
60,3	21,3
70,0	60,3
70,0	57,0
70,0	48,3
70,0	42,4
70,0	33,7
76,1	60,3
76,1	57,0
76,1	48,3
76,1	44,5
76,1	42,4
76,1	38,0
76,1	33,7
88,9	76,1
88,9	70,0
88,9	60,3
88,9	57,0
88,9	48,3
88,9	44,5
88,9	42,4
88,9	33,7
101,6	88,9
101,6	76,1
101,6	70,0
101,6	60,3
101,6	57,0
101,6	48,3
108,0	88,9
108,0	76,1
108,0	70,0
108,0	60,3
108,0	57,0
108,0	48,3
108,0	42,4
114,3	108,0
114,3	101,6
114,3	88,9
114,3	76,1
114,3	60,3
114,3	57,0
114,3	48,3
114,3	42,4
133,0	114,3
133,0	108,0
133,0	101,6
133,0	88,9
133,0	76,1
133,0	60,3
133,0	57,0
139,7	133,0
139,7	114,3

<i>D1 Ø (mm)</i>	<i>D2 Ø (mm)</i>
139,7	108,0
139,7	101,6
139,7	88,9
139,7	76,1
139,7	60,3
159,0	139,7
159,0	133,0
159,0	114,3
159,0	108,0
159,0	88,9
159,0	76,1
159,0	60,3
168,3	159,0
168,3	139,7
168,3	133,0
168,3	114,3
168,3	108,0
168,3	101,6
168,3	88,9
168,3	76,1
168,3	60,3
193,7	168,3
193,7	159,0
193,7	139,7
193,7	133,0
193,7	114,3
193,7	108,0
193,7	88,9
219,1	193,7
219,1	168,3
219,1	159,0
219,1	139,7
219,1	133,0
219,1	114,3
219,1	108,0
219,1	88,9
273,0	219,1
273,0	168,3
273,0	159,0
273,0	139,7
273,0	133,0
273,0	114,3
273,0	108,0
323,9	273,0
323,9	219,1
323,9	168,3

EKSCENTRIČNE REDUKCIJE EN10253-2

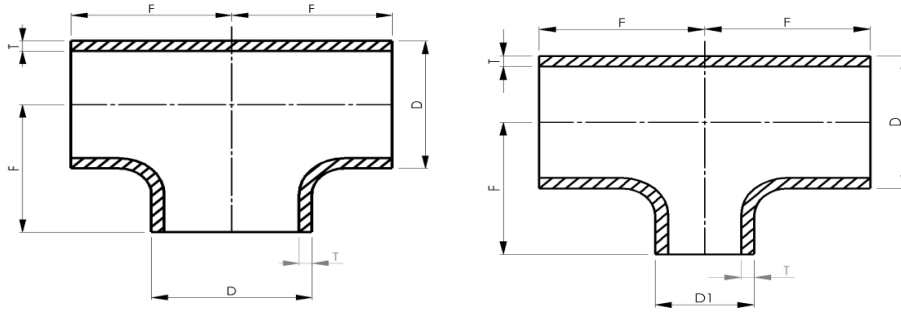


$D1 \varnothing$ (mm)	$D2 \varnothing$ (mm)
21,3	17,2
26,9	21,3
26,9	17,2
33,7	26,9
33,7	21,3
33,7	17,2
38,0	33,7
38,0	31,8
38,0	30,0
38,0	26,9
42,4	33,7
42,4	30,0
42,4	26,9
42,4	21,3
44,5	38,0
44,5	33,7
44,5	31,8
48,3	42,4
48,3	38,0
48,3	33,7
48,3	30,0
48,3	26,9
48,3	21,3
57,0	48,3
57,0	44,5
57,0	42,4
57,0	38,0
57,0	33,7
57,0	26,9
57,0	21,3
60,3	48,3
60,3	44,5
60,3	42,4
60,3	38,0
60,3	33,7
60,3	30,0
60,3	26,9

<i>D1 Ø (mm)</i>	<i>D2 Ø (mm)</i>
60,3	21,3
70,0	60,3
70,0	57,0
70,0	48,3
70,0	42,4
70,0	33,7
76,1	60,3
76,1	57,0
76,1	48,3
76,1	44,5
76,1	42,4
76,1	38,0
76,1	33,7
88,9	76,1
88,9	70,0
88,9	60,3
88,9	57,0
88,9	48,3
88,9	44,5
88,9	42,4
88,9	33,7
101,6	88,9
101,6	76,1
101,6	70,0
101,6	60,3
101,6	57,0
101,6	48,3
108,0	88,9
108,0	76,1
108,0	70,0
108,0	60,3
108,0	57,0
108,0	48,3
108,0	42,4
114,3	108,0
114,3	101,6
114,3	88,9
114,3	76,1
114,3	60,3
114,3	57,0
114,3	48,3
114,3	42,4
133,0	114,3
133,0	108,0
133,0	101,6
133,0	88,9
133,0	76,1
133,0	60,3
133,0	57,0
139,7	133,0
139,7	114,3

<i>D1 Ø (mm)</i>	<i>D2 Ø (mm)</i>
139,7	108,0
139,7	101,6
139,7	88,9
139,7	76,1
139,7	60,3
159,0	139,7
159,0	133,0
159,0	114,3
159,0	108,0
159,0	88,9
159,0	76,1
159,0	60,3
168,3	159,0
168,3	139,7
168,3	133,0
168,3	114,3
168,3	108,0
168,3	101,6
168,3	88,9
168,3	76,1
168,3	60,3
193,7	168,3
193,7	159,0
193,7	139,7
193,7	133,0
193,7	114,3
193,7	108,0
193,7	88,9
219,1	193,7
219,1	168,3
219,1	159,0
219,1	139,7
219,1	133,0
219,1	114,3
219,1	108,0
219,1	88,9
273,0	219,1
273,0	168,3
273,0	159,0
273,0	139,7
273,0	133,0
273,0	114,3
273,0	108,0
323,9	273,0
323,9	219,1
323,9	168,3

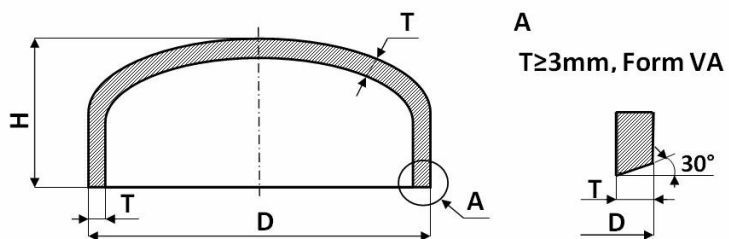
T-KOMAD EN 10253-2A



DN 1	D1 (mm)	DN 2	D2 (mm)	debljina stjenke (mm)
15	21,3	15	21,3	2,0
20	26,9	20	26,9	2,3
20	26,9	15	21,3	2,0
25	33,7	25	33,7	2,6
25	33,7	20	26,9	2,3
25	33,7	15	21,3	2,0
32	42,4	32	42,4	2,6
32	42,4	25	33,7	2,6
32	42,4	20	26,9	2,3
32	42,4	15	21,3	2,0
40	48,3	40	48,3	2,6
40	48,3	32	42,4	2,6
40	48,3	25	33,7	2,6
40	48,3	20	26,9	2,3
	57,0		57,0	2,9
50	60,3	50	60,3	2,9
50	60,3	40	48,3	2,6
50	60,3	32	42,4	2,6
50	60,3	25	33,7	2,6
65	76,1	65	76,1	2,9
65	76,1	50	60,3	2,9
65	76,1	40	48,3	2,6
65	76,1	32	42,4	2,6
80	88,9	80	88,9	3,2
80	88,9	65	76,1	2,9
80	88,9	50	60,3	2,9
80	88,9	40	48,3	2,6
	101,6		101,6	3,6
100	108,0	100	108,0	3,6
100	108,0	80	88,9	3,2
100	114,3	100	114,3	3,6
100	114,3	80	88,9	3,2
100	114,3	65	76,1	2,9
100	114,3	50	60,3	2,9
125	133,0	125	133,0	4,0
125	133,0	100	108,0	3,6

DN 1	D1 (mm)	DN 2	D2 (mm)	debljina stjenke (mm)
125	139,7	125	139,7	4,0
125	139,7	100	114,3	3,6
125	139,7	80	88,9	3,2
125	139,7	65	76,1	2,9
150	159,0	150	159,0	4,5
150	159,0	100	108,0	3,6
150	168,3	150	168,3	4,5
150	168,3	125	139,7	4,0
150	168,3	100	114,3	3,6
150	168,3	80	88,9	3,2
150	168,3	65	76,1	2,9

CRNA KAPA (DANCE) EN10028-2



DN	D (mm)	T (mm)	H (mm)
20	26,9	3	18,0
32	42,4	3	19,5
32	42,4	3	21,0
40	48,3	3	22,0
	57,0	3	24,00
50	60,3	3	24,5
	70,0	3	26,5
65	76,1	3	27,5
80	88,9	3	39,0
100	108,0	4	43,5
100	114,3	4	44,5
125	133,0	4	48,0
125	139,7	4	49,5
150	159,0	5	53,5
150	168,3	5	55,5
200	219,1	6	71,0
250	273,0	6	81,5
300	323,9	8	97,0
350	355,6	8	103,5
400	406,4	8	113,0

PRIRUBNICE



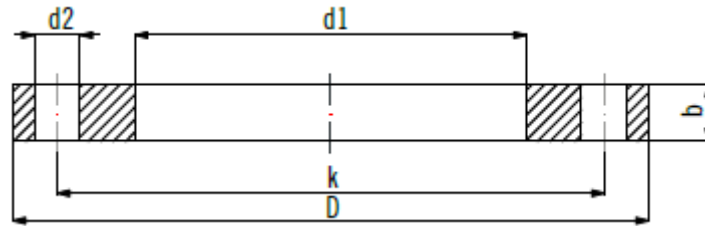
RAVNE

GRLATE

SLIJEPE

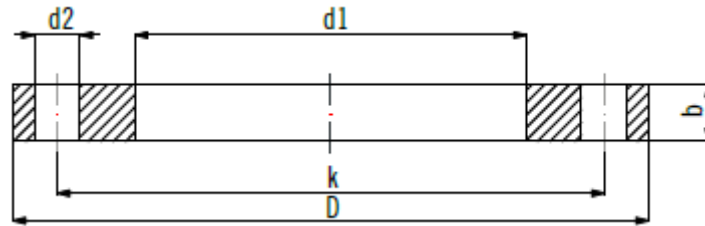
NAVOJNE

PRIRUBNICE RAVNA PN6 (EN1092-1-01 tip A)



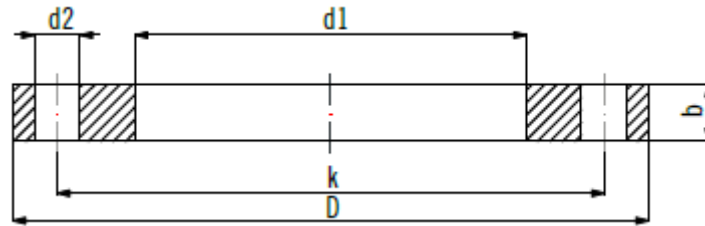
DN	pipe	d1	k	D	b	d2	Thread	Number of drills	Weight kg
15	21,3	22,0	55	80	12	11	M10	4	0,402
20	26,9	27,5	65	90	14	11	M10	4	0,592
25	33,7	34,5	75	100	14	11	M10	4	0,718
32	42,4	43,5	90	120	16	14	M12	4	1,156
40	48,3	49,5	100	130	16	14	M12	4	1,347
50	60,3	61,5	110	140	16	14	M12	4	1,482
65	76,1	77,5	130	160	16	14	M12	4	1,855
80	88,9	90,5	150	190	18	18	M16	4	2,952
100	114,3	116,0	170	210	18	18	M16	4	3,255
125	139,7	141,5	200	240	20	18	M16	8	4,312
150	168,3	170,5	225	265	20	18	M16	8	4,753
200	219,1	221,5	280	320	22	18	M16	8	6,880
250	273,0	276,5	335	375	24	18	M16	12	8,916
300	323,9	327,5	395	440	24	22	M20	12	11,911
350	355,6	359,5	445	490	26	22	M20	12	16,831
400	406,4	411,0	495	540	28	22	M20	16	19,831
450	457,0	462,0	550	595	30	22	M20	16	24,557
500	508,0	513,5	600	645	30	22	M20	20	26,374

PRIRUBNICE RAVNA PN10 (EN1092-1-01 tip A)



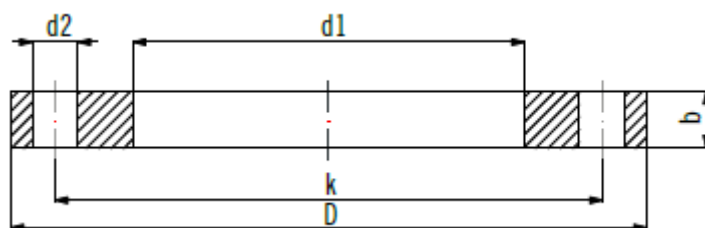
DN	pipe	d1	k	D	j	b	g	d2	Thread	Number of drills	Weight kg
200	219,1	221,5	295	340	3	24	268	22	M20	8	8,532
250	273,0	276,5	350	395	3	26	320	22	M20	12	10,936
300	323,9	327,5	400	445	4	26	370	22	M20	12	12,252
350	355,6	359,5	460	505	4	30	430	22	M20	16	20,288
400	406,4	411,0	515	565	4	32	482	26	M24	16	25,670
450	457,2	462,0	565	615	4	36	532	26	M24	20	31,548
500	508,0	513,5	620	670	4	38	585	26	M24	20	37,916
PRIRUBNICE DN15 - DN150 IDENTIČNE KAO PN16											

PRIRUBNICE RAVNA PN16 (EN1092-1-01 tip A) – DIN STANDARD



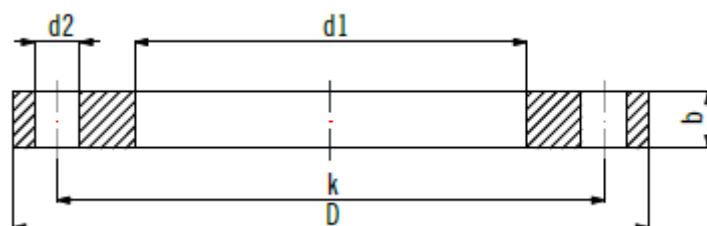
DN	pipe	d1	k	D	b	d2	Thread	Number of drills	Weight kg
100	108,0	109,6	180	220	22	18	M16	8	4,570
125	133,0	134,8	210	250	22	18	M16	8	5,644
150	159,0	161,1	240	285	24	22	M20	8	7,582

PRIRUBNICE RAVNA PN16 (EN1092-1-01 tip A)



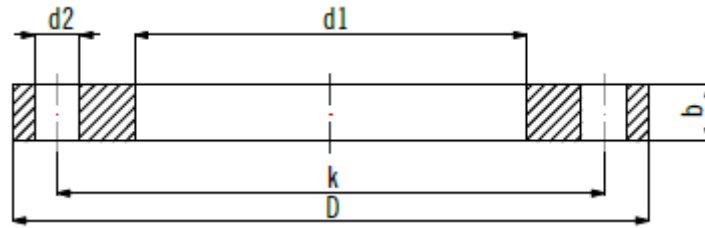
DN	pipe	d_1	k	D	b	d_2	Thread	Number of drills	Weight kg
10	17,2	18,0	60	90	14	14	M12	4	0,603
15	21,3	22,0	65	95	14	14	M12	4	0,669
20	26,9	27,5	75	105	16	14	M12	4	0,935
25	33,7	34,5	85	115	16	14	M12	4	1,109
32	42,4	43,5	100	140	18	18	M16	4	1,820
40	48,3	49,5	110	150	18	18	M16	4	2,080
50	60,3	61,5	125	165	20	18	M16	4	2,729
65	76,1	77,5	145	185	20	18	M16	4	3,318
65	76,1	77,5	145	185	20	18	M16	8	3,150
80	88,9	90,5	160	200	20	18	M16	8	3,601
100	114,3	116,0	180	220	22	18	M16	8	4,386
125	139,7	141,5	210	250	22	18	M16	8	5,407
150	168,3	170,5	240	285	24	22	M20	8	7,141
200	219,1	221,5	295	340	26	22	M20	12	9,730
250	273,0	276,5	355	405	29	26	M24	12	14,200
300	323,9	327,5	410	460	32	26	M24	12	18,976
350	355,6	359,0	470	520	35	26	M24	16	28,190
400	406,4	411,0	525	580	38	30	M27	16	35,846
450	457,0	462,0	585	640	42	30	M27	20	46,109
500	508,0	513,5	650	715	46	33	M30	20	63,995

PRIRUBNICE RAVNA PN25 (EN1092-1-01 tip A)



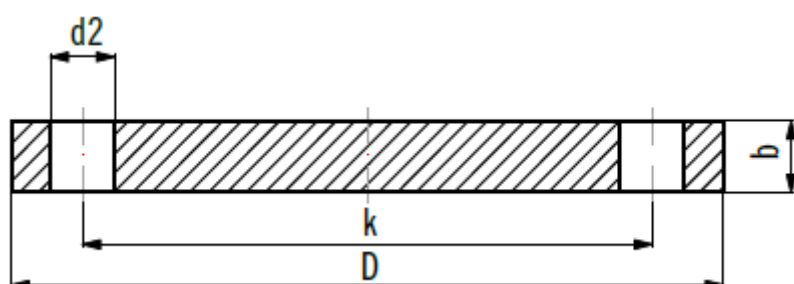
DN	pipe	d1	k	D	b	d2	Thread	Number of drills	Weight kg
200	219,1	221,5	310	360	32	26	M24	12	14,282
250	273,0	276,5	370	425	35	30	M27	12	20,139
300	323,9	327,5	430	485	38	30	M27	16	26,594
350	355,6	359,5	490	555	42	33	M30	16	41,763
400	406,4	411,0	550	620	48	36	M33	16	57,603
450	457,0	462,0	600	670	54	36	M33	20	69,726
500	508,0	513,5	660	730	58	36	M33	20	86,957
PRIRUBNICE DN15 - DN150 IDENTIČNE KAO PN40									

PRIRUBNICE RAVNA PN40 (EN1092-1-01 tip A)



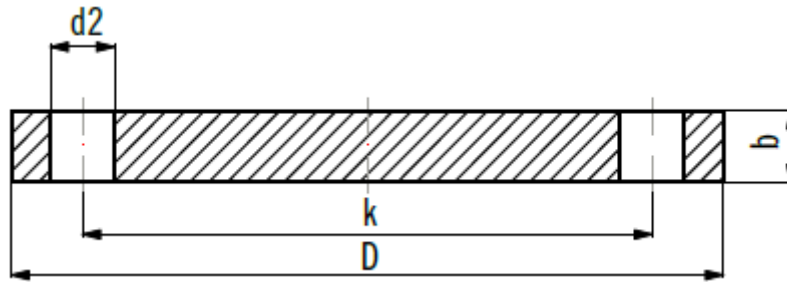
DN	pipe	d1	k	D	b	d2	Thread	Number of drills	Weight kg
65	76,1	77,5	145	185	22	18	M16	8	3,474
80	88,9	90,5	160	200	24	18	M16	8	4,321
100	114,3	116,0	190	235	26	22	M20	8	6,072
125	139,7	141,5	220	270	28	26	M24	8	8,191
150	168,3	170,5	250	300	30	26	M24	8	10,264
200	219,1	221,5	320	375	36	30	M27	12	17,916
250	273,0	276,5	385	450	42	33	M30	12	29,241
300	323,9	327,5	450	515	52	33	M30	16	45,036
350	355,6	359,5	510	580	58	36	M33	16	66,630
400	406,4	411,0	585	660	65	39	M36	16	97,070
PRIRUBNICE DN15 - DN50 IDENTIČNE KAO PN16									

PRIRUBNICA SLIJEPA PN6 (EN 1092-1 tip 05A)



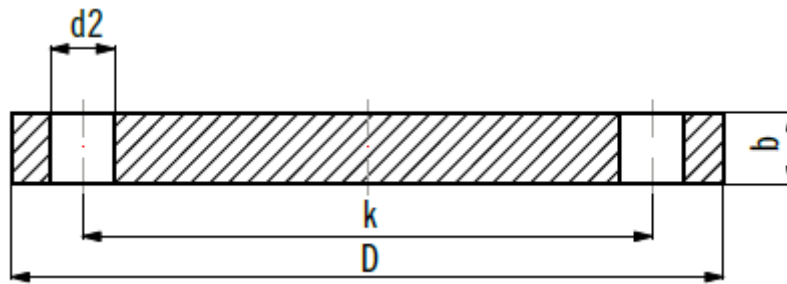
DN	k	D	b	d2	Thread	Number of drills	Weight kg
15	55	80	12	11	M10	4	0,437
20	65	90	14	11	M10	4	0,657
25	75	100	14	11	M10	4	0,821
32	90	120	14	14	M12	4	1,175
40	100	130	14	14	M12	4	1,390
50	110	140	14	14	M12	4	1,623
65	130	160	14	14	M12	4	2,141
80	150	190	16	18	M16	4	3,432
100	170	210	16	18	M16	4	4,220
125	200	240	18	18	M16	8	6,102
150	225	265	18	18	M16	8	7,502
200	280	320	20	18	M16	8	12,301
250	335	375	22	18	M16	12	18,537
300	395	440	22	22	M20	12	25,459
350	445	490	22	22	M20	12	31,763
400	495	540	22	22	M20	16	38,482
450	550	595	24	22	M20	16	51,213
500	600	645	24	22	M20	20	60,096

PRIRUBNICA SLIJEPA PN10 (EN 1092-1 tip 05A)



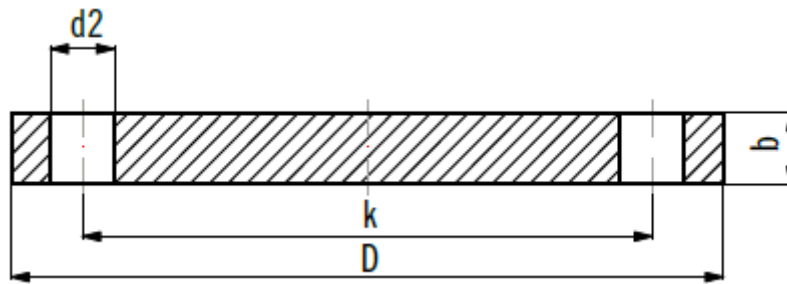
DN	k	D	b	d2	Thread	Number of drills	Weight kg
200	295	340	24	22	M20	8	16,524
250	350	395	26	22	M20	12	24,068
300	400	445	26	22	M20	12	30,797
350	460	505	26	22	M20	16	39,619
400	515	565	26	26	M24	16	49,413
450	565	615	28	26	M24	20	62,927
500	620	670	28	26	M24	20	75,122
600	725	780	34	30	M27	20	123,699
PRIRUBNICE DN15 - DN150 IDENTIČNE KAO PN16							

PRIRUBNICA SLIJEPA PN16 (EN 1092-1 tip 05A)



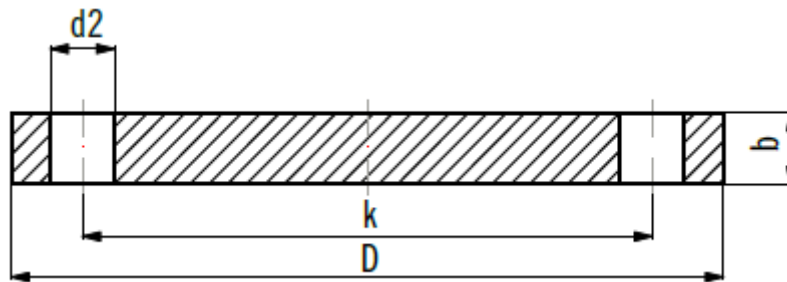
DN	k	D	b	d2	Thread	Number of drills	Weight kg
15	65	95	16	14	M12	4	0,813
20	75	105	18	14	M12	4	1,136
25	85	115	18	14	M12	4	1,380
32	100	140	18	18	M16	4	2,030
40	110	150	18	18	M16	4	2,352
50	125	165	18	18	M16	4	2,876
65	145	185	18	18	M16	4	3,653
80	160	200	20	18	M16	8	4,610
100	180	220	20	18	M16	8	5,646
125	210	250	22	18	M16	8	8,122
150	240	285	22	22	M20	8	10,487
200	295	340	24	22	M20	12	16,238
250	355	405	26	26	M24	12	24,980
300	410	460	28	26	M24	12	35,110
350	470	520	30	26	M24	16	47,989
400	525	580	32	30	M27	16	63,496
450	585	640	40	30	M27	20	96,525
500	650	715	44	33	M30	20	132,708
600	770	840	54	36	M33	20	226,171

PRIRUBNICA SLIJEPA PN25 (EN 1092-1 tip 05A)



DN	k	D	b	d2	Thread	Number of drills	Weight kg
200	310	360	30	26	M24	12	22,500
250	370	425	32	30	M27	12	33,500
300	430	485	34	30	M27	16	46,300
350	490	555	38	33	M30	16	68,100
PRIRUBNICE DN15 - DN150 IDENTIČNE KAO PN40							

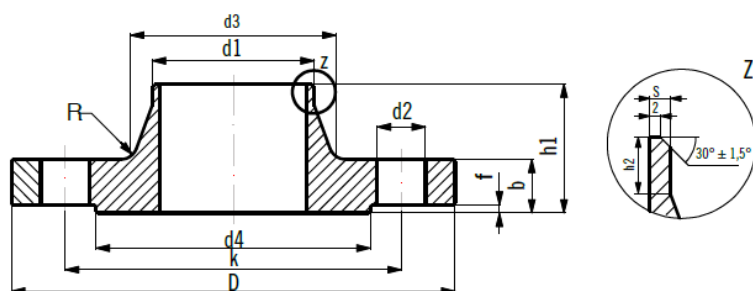
PRIRUBNICA SLIJEPA PN25 (EN 1092-1 tip 05A)



DN	k	D	b	d2	Thread	Number of drills	Weight kg
50	125	165	20	18	M16	4	3,196
65	145	185	22	18	M16	8	4,288
80	160	200	24	18	M16	8	5,532
100	190	235	24	22	M20	8	7,575
125	220	270	26	26	M24	8	10,813
150	250	300	28	26	M24	8	14,596
200	320	375	36	30	M27	12	28,801
250	385	450	38	33	M30	12	44,358
300	450	515	42	33	M30	16	64,134
350	510	580	46	36	M33	16	89,479
400	585	660	50	39	M36	16	126,716

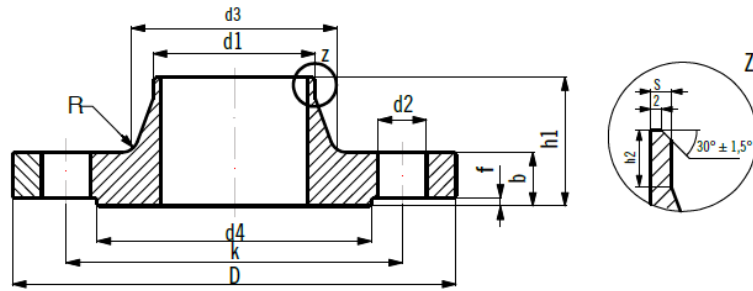
PRIRUBNICE DN15 - DN50 IDENTIČNE KAO PN16

PRIRUBNICA GRLATA PN6 (EN 1092-1 tip 11 B1)



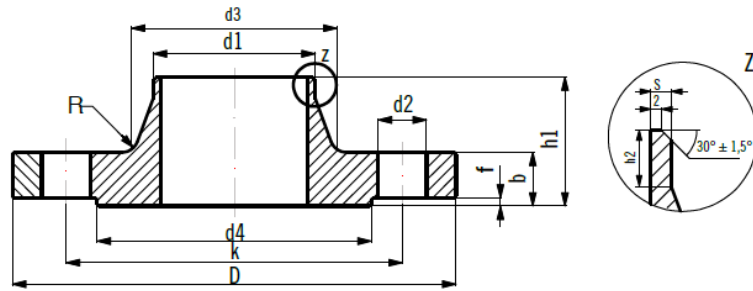
Pipe		Flange				Neck				Raised face		Screws			Weight of a flange
DN	d1	D	b	k	h1	d3	s	r	h2	d4	f	No.holes	Thread	d2	Kg
15	21,3	80	12	55	30	30	2,00	4	6	40	2	4	M10	11	0,408
20	26,9	90	14	65	32	38	2,30	4	6	50	2	4	M10	11	0,621
25	33,7	100	14	75	35	42	2,60	4	6	60	2	4	M10	11	0,762
32	42,4	120	14	90	35	55	2,60	6	6	70	2	4	M12	14	1,110
40	48,3	130	14	100	38	62	2,60	6	7	80	3	4	M12	14	1,260
50	60,3	140	14	110	38	74	2,90	6	8	90	3	4	M12	14	1,430
65	76,1	160	14	130	38	88	2,90	6	9	110	3	4	M12	14	1,770
80	88,9	190	16	150	42	102	3,20	8	10	128	3	4	M16	18	2,880
100	114,3	210	16	170	45	130	3,60	8	10	148	3	4	M16	18	3,410
125	139,7	240	18	200	48	155	4,00	8	10	178	3	8	M16	18	4,650
150	168,3	265	18	225	48	184	4,50	10	12	202	3	8	M16	18	5,500
200	219,1	320	20	280	55	236	6,30	10	15	258	3	8	M16	18	8,600
250	273,0	375	22	335	60	290	6,30	12	15	312	3	12	M16	18	11,700
300	323,9	440	22	395	62	342	7,10	12	15	365	4	12	M20	22	15,300
350	355,6	490	22	445	62	385	7,10	12	15	415	4	12	M20	22	20,300
400	406,4	540	22	495	65	438	7,10	12	15	465	4	16	M20	22	23,100
450	457,0	595	22	550	65	492	7,10	12	15	520	4	16	M20	22	27,000
500	508,0	645	24	600	68	538	7,10	12	15	570	4	20	M20	22	30,800

PRIRUBNICA GRLATA PN10 (EN 1092-1 tip 11 B1)



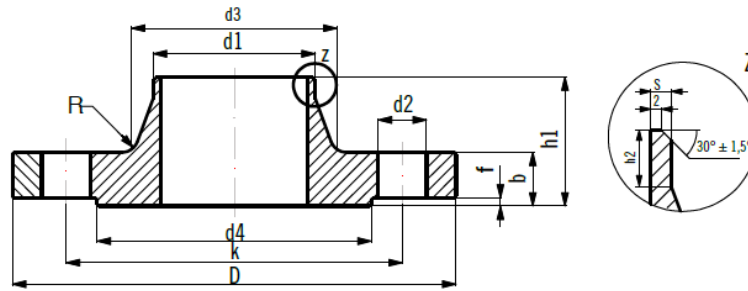
Pipe		Flange				Neck				Raised face		Screws			Weight of a flange
DN	d1	D	b	k	h1	d3	s	r	h2	d4	f	No.holes	Thread	d2	Kg
200	219,1	340	24	295	62	234	6,30	10	16	268	3	8	M20	22	11,600
250	273,0	395	26	350	68	292	6,30	12	16	320	3	12	M20	22	15,800
300	323,9	445	26	400	68	342	7,10	12	16	370	4	12	M20	22	18,300
350	355,6	505	26	460	68	385	7,10	12	16	430	4	16	M20	22	25,300
400	406,4	565	26	515	72	440	7,10	12	16	482	4	16	M24	26	30,600
450	457,0	615	28	565	72	488	7,10	12	16	532	4	20	M24	26	35,100
500	508,0	670	28	620	75	542	7,10	12	16	585	4	20	M24	26	40,500
600	610,0	780	30	725	82	642	8,00	12	18	685	5	20	M27	30	52,900
PRIRUBNICE DN15 - DN150 IDENTIČNE KAO PN16															

PRIRUBNICA GRLATA PN10 (EN 1092-1 tip 11 B1) – DIN STANDARD



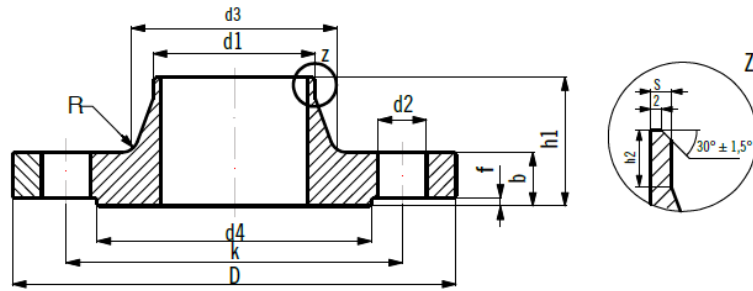
Pipe		Flange				Neck				Raised face		Screws		Weight of a flange	
DN	d_1	D	b	k	h_1	d_3	s	r	h_2	d_4	f	No.holes	Thread	d_2	Kg
100	108,0	220	20	180	52	125	3,6	8	12	158	3	8	M16	18	4,620
125	133,0	250	22	210	55	150	4,0	8	12	188	3	8	M16	18	6,300
150	159,0	285	22	240	55	175	4,5	10	12	212	3	8	M20	22	7,750

PRIRUBNICA GRLATA PN16 (EN 1092-1 tip 11 B1)



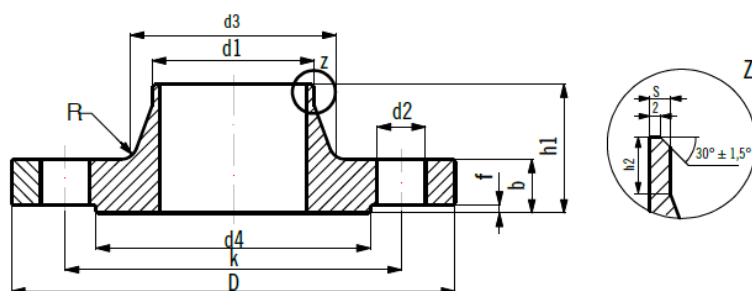
Pipe		Flange				Neck				Raised face		Screws			Weight of a flange
DN	d1	D	b	k	h1	d3	s	r	h2	d4	f	No. holes	Thread	d2	Kg
15	21,3	95	16	65	38	32	2,00	4	6	45	2	4	M12	14	0,768
20	26,9	105	18	75	40	40	2,30	4	6	58	2	4	M12	14	1,090
25	33,7	115	18	85	40	46	2,60	4	6	68	2	4	M12	14	1,300
32	42,4	140	18	100	42	56	2,60	6	6	78	2	4	M16	18	1,910
40	48,3	150	18	110	45	64	2,60	6	7	88	3	4	M16	18	2,150
50	60,3	165	18	125	45	74	2,9	6	8	102	3	4	M16	18	2,530
65	76,1	185	18	145	45	92	2,9	6	10	122	3	4	M16	18	3,120
65	76,1	185	18	145	45	92	2,9	6	10	122	3	8	M16	18	3,030
80	88,9	200	20	160	50	105	3,2	6	10	138	3	8	M16	18	3,920
100	114,3	220	20	180	52	131	3,6	8	12	158	3	8	M16	18	4,620
125	139,7	250	22	210	55	156	4,0	8	12	188	3	8	M16	18	6,300
150	168,3	285	22	240	55	184	4,5	10	12	212	3	8	M20	22	7,810
200	219,1	340	24	295	62	235	6,30	10	16	268	3	12	M20	22	11,500
250	273,0	405	26	355	70	292	6,30	12	16	320	3	12	M24	26	16,700
300	323,9	460	28	410	78	344	7,10	12	16	378	4	12	M24	26	22,100
350	355,6	520	30	470	82	390	8,00	12	16	438	4	16	M24	26	32,800
400	406,4	580	32	525	85	445	8,00	12	16	490	4	16	M27	30	41,100
450	457,0	640	34	585	83	490	8,80	12	16	550	4	20	M27	30	48,500
500	508	715,0	36	650	84	548	8,80	12	16	610	4	20	M30	33	63,400
600	610	840,0	40	770	88	670	11,00	12	18	725	5	20	M33	36	96,000

PRIRUBNICA GRLATA PN25 (EN 1092-1 tip 11 B1)



Pipe		Flange				Neck				Raised face		Screws			Weight of a flange
DN	d1	D	b	k	h1	d3	s	r	h2	d4	f	Number	Thread	d2	Kg
200	219,1	360	30	310	80	244	6,3	10	16	278	3	12	M24	26	17,100
250	273	425	32	370	88	298	7,1	12	18	335	3	12	M27	30	24,300
300	323,9	485	34	430	92	352	8,0	12	18	395	4	16	M27	30	31,800
350	355,6	555	38	490	100	398	8,0	12	20	450	4	16	M30	33	48,800
400	406,4	620	40	550	110	452	8,8	12	20	505	4	16	M33	36	63,300
450	457	670	46	600	110	500	8,8	12	20	550	4	20	M33	36	76,000
500	508	730	48	660	125	558	10,0	12	20	615	4	20	M33	36	97,000
PRIRUBNICE DN15 - DN150 IDENTIČNE KAO PN40															

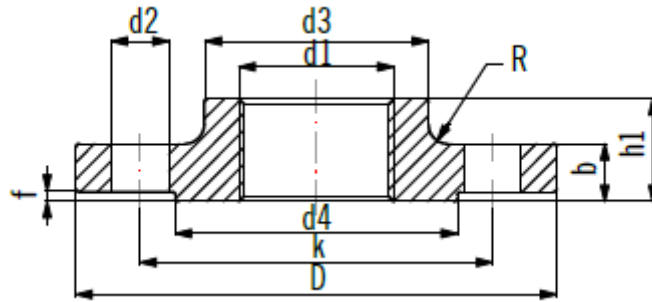
PRIRUBNICA GRLATA PN40 (EN 1092-1 tip 11 B1)



Pipe		Flange				Neck				Raised face		Screws			Weight of a flange
DN	d1	D	b	k	h1	d3	s	r	h2	d4	f	No. holes	Thread	d2	Kg
50	60,3	165	20	125	48	75	2,90	6	8	102	3	4	M16	18	2,850
65	76,1	185	22	145	52	90	2,90	6	10	122	3	8	M16	18	3,680
80	88,9	200	24	160	58	105	3,20	8	12	138	3	8	M16	18	4,780
100	114,3	235	24	190	65	134	3,60	8	12	162	3	8	M20	22	6,460
125	139,7	270	26	220	68	162	4,00	8	12	188	3	8	M24	26	8,860
150	168,3	300	28	250	75	192	4,50	10	12	218	3	8	M24	26	11,700
200	219,1	375	34	320	88	244	6,30	10	16	285	3	12	M27	30	21,000
250	273,0	450	38	385	105	306	7,10	12	18	345	3	12	M30	33	34,200
300	323,9	515	42	450	115	362	8,00	12	18	410	4	16	M30	33	47,600
350	355,6	580	46	510	125	408	8,80	12	20	465	4	16	M33	36	69,300
400	406,4	660	50	585	135	462	11,00	12	20	535	4	16	M36	39	98,000
450	457,0	685	57	610	135	500	12,50	12	20	560	4	20	M36	39	105,000
500	508,0	755	57	670	140	562	14,20	12	20	615	4	20	M39	42	130,000

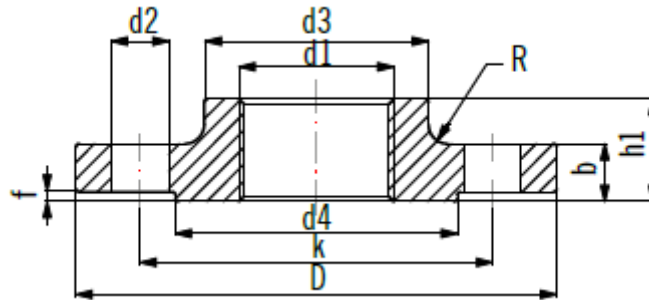
PRIRUBNICE DN15 - DN40 IDENTIČNE KAO PN16

PRIRUBNICE NAVOJNA PN6 (EN 1092-1 tip 13 B1)



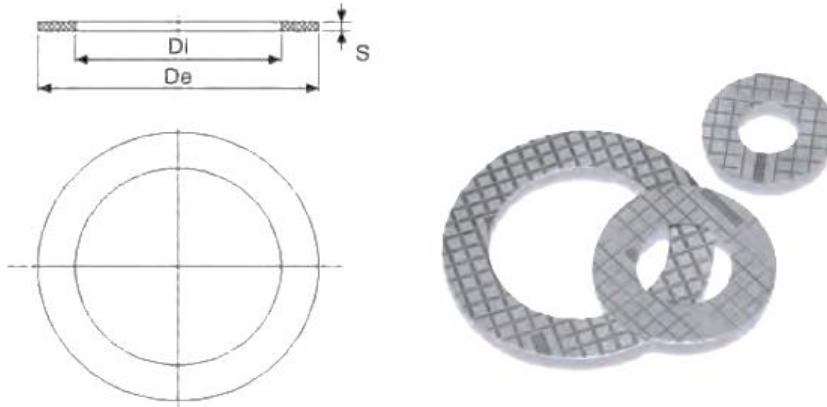
DN	∅	d	g	m	f	k	D	b	l	h	r	Thread	Number of drills	Weight kg
25	Rp 1"	33,7	60,0	50,0	2,0	75	100	14	11	24	4	M10	4	0,729
32	Rp 1-1/4"	42,4	70,0	60,0	2,0	90	120	14	14	26	6	M12	4	1,040
40	Rp 1-1/2"	48,3	80,0	70,0	3,0	100	130	14	14	26	6	M12	4	1,200
50	Rp 2"	60,3	90,0	80,0	3,0	110	140	14	14	28	6	M12	4	1,340
65	Rp 2-1/2"	76,1	110,0	100,0	3,0	130	160	14	14	32	6	M12	4	1,830
80	Rp 3"	88,9	128,0	110,0	3,0	150	190	16	18	34	8	M16	4	2,750
100	Rp 4"	114,3	148,0	130,0	3,0	170	210	16	18	40	8	M16	4	3,010

PRIRUBNICE NAVOJNA PN16 (EN 1092-1 tip 13 B1)



DN	\varnothing	d1	d4	d3	f	K	D	b	d2	h1	R	Thread	Number of drills	Weight kg
15	Rp 1/2"	21,3	45,0	35,0	2,0	65	95	16	14	22	4	M12	4	0,722
20	Rp 3/4"	26,9	58,0	45,0	2,0	75	105	18	14	26	4	M12	4	1,040
25	Rp 1"	33,7	68,0	52,0	2,0	85	115	18	14	28	4	M12	4	1,250
32	Rp 1-1/4"	42,4	78,0	60,0	2,0	100	140	18	18	30	6	M16	4	1,810
40	Rp 1-1/2"	48,3	88,0	70,0	3,0	110	150	18	18	32	6	M16	4	2,060
50	Rp 2"	60,3	102,0	84,0	3,0	125	165	18	18	28	6	M16	4	2,430
65	Rp 2-1/2"	76,1	122,0	104,0	3,0	145	185	18	18	32	6	M16	4	3,180
65	Rp 2-1/2"	76,1	122,0	104,0	3,0	145	185	18	18	32	6	M16	8	2,970
80	Rp 3"	88,9	138,0	118,0	3,0	160	200	20	18	34	6	M16	8	4,120
100	Rp 4"	114,3	158,0	140,0	3,0	180	220	20	18	40	8	M16	8	4,470
125	Rp 5"	139,7	188,0	168,0	3,0	210	250	22	18	44	8	M16	8	6,130
150	Rp 6"	168,3	212,0	195,0	3,0	240	285	22	22	44	10	M20	8	7,920

KLINGERIT BRTVA (EN 1514-1)



DN	Di (mm)	PN6		PN10		PN16		PN25		PN40	
		De (mm)	S(mm)	De (mm)	S(mm)	De (mm)	S(mm)	De (mm)	S(mm)	De (mm)	S(mm)
15	22	44	2	50	2	50	2	50	2	95	2
20	27	54	2	60	2	60	2	60	2	105	2
25	34	64	2	70	2	70	2	70	2	115	2
32	43	76	2	82	2	82	2	82	2	140	2
40	49	86	2	92	2	92	2	92	2	150	2
50	61	96	2	107	2	107	2	107	2	165	2
65	77	116	2	127	2	127	2	127	2	185	2
80	89	132	2	142	2	142	2	142	2	200	2
100	115	152	2	162	2	162	2	168	2	235	2
125	141	182	2	192	2	192	2	195	2	270	2
150	169	207	2	218	2	218	2	225	2	300	2
200	220	262	2	273	2	273	2	285	2	375	2
250	273	317	2	328	2	329	2	340	2	450	2
300	324	373	2	378	2	384	2	400	2	515	2
350	356	423	2	438	2	444	2	457	2	580	2
400	407	473	2	489	2	495	2	514	2	660	2
450	458	528	2	539	2	555	2	564	2	685	2
500	508	578	2	594	2	617	2	624	2	755	2

Promat doo Čitluk

Kralja Tomislava br.159, 88260 Čitluk

Bosna i Hercegovina

Tel/Fax: +387 36 642 534 / 642 536

e-mail: info@promat.ba

www.promat.ba